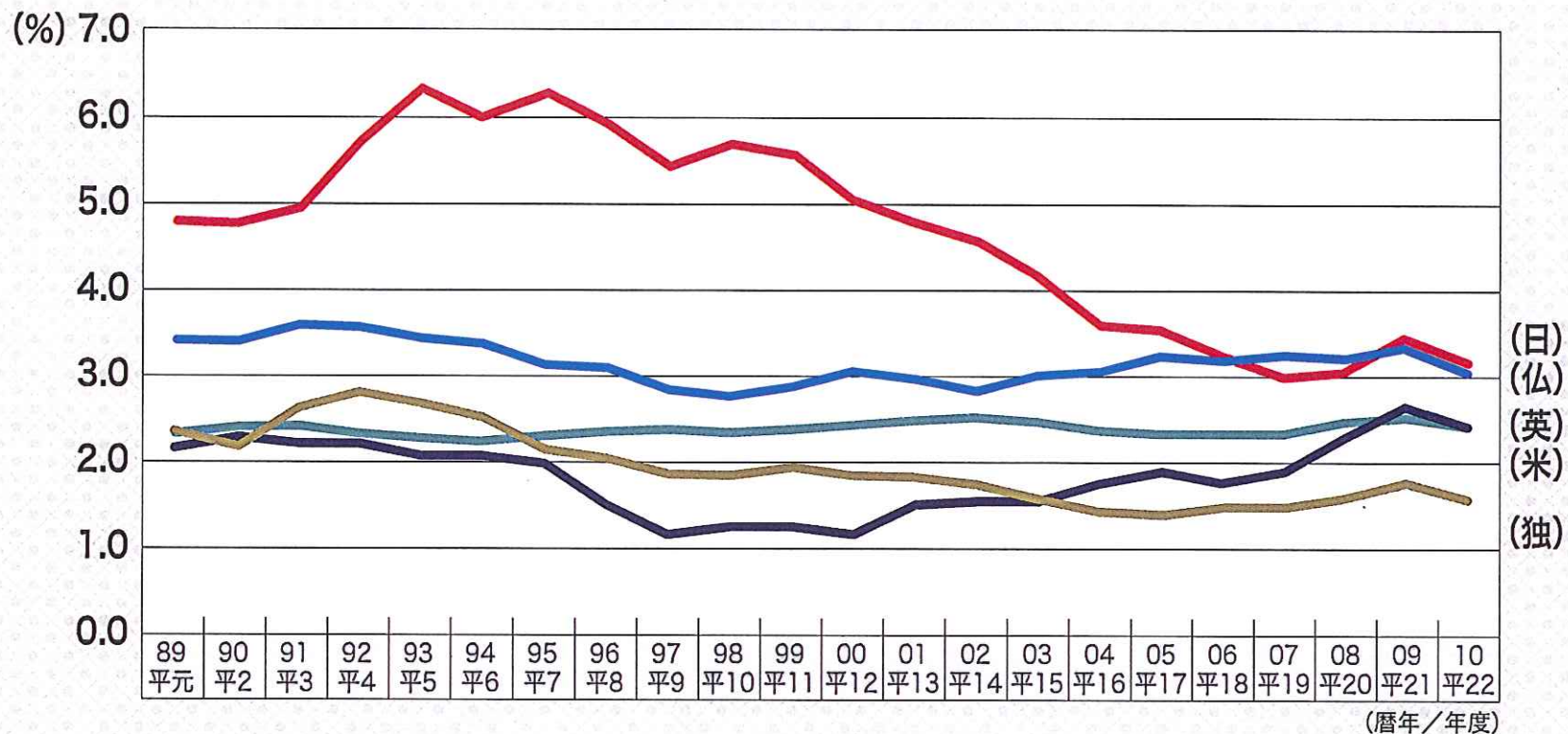


一般政府の総固定資本形成(対GDP比)の推移

日本は大きく低下してるが、依然として欧米諸国の平均より高い水準にある。



(以下の出典にもとづいて長妻事務所作成)

出典: 日本は「国民経済計算」(内閣府)(年度ベース)、
 諸外国は「National Accounts」(OECD Stat Extracts)(暦年ベース)及び
 「Economic Outlook No.70」(OECD、1989—1990ドイツ部分)(暦年ベース)

平成25年3月12日 衆議院予算委員会 長妻昭 提出資料